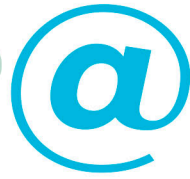




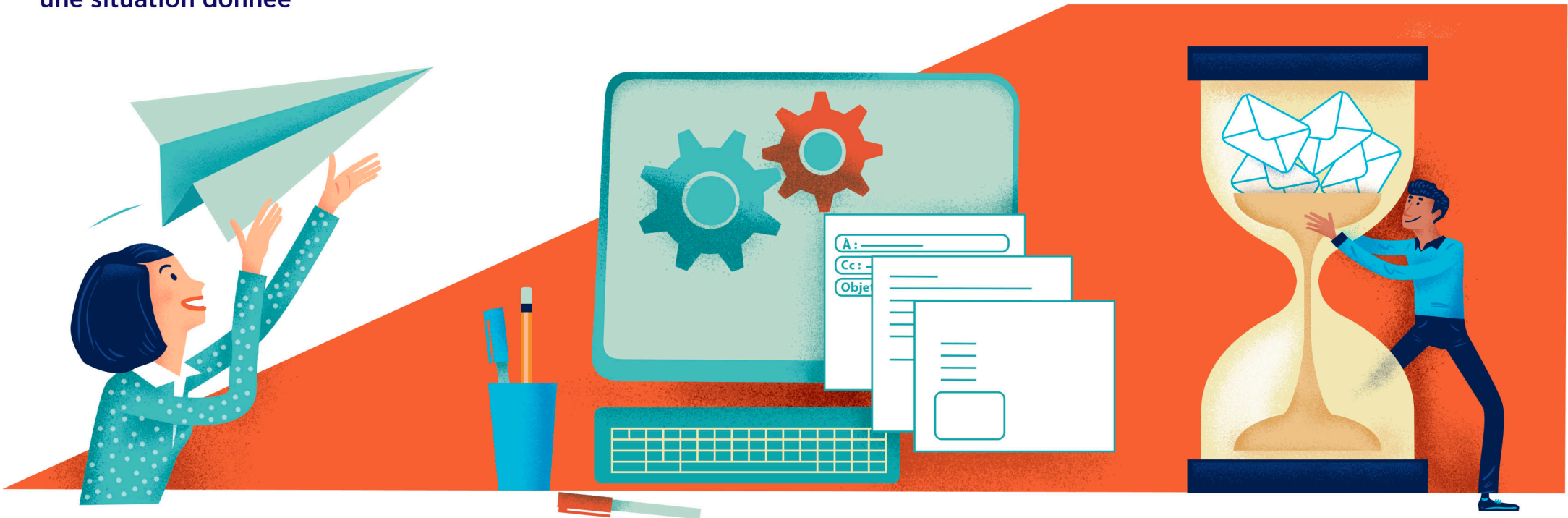
En savoir +



**1** Évaluer la pertinence de l'utilisation de la messagerie électronique dans une situation donnée

**2** Choisir avec soin les destinataires

**3** Utiliser les listes de diffusion à bon escient



**4** Rédiger un objet explicite et court

**5** Structurer et rédiger son message

**6** Laisser un temps de réponse raisonnable



**7** Répondre à un mail collectif ?

**8** Réserver un temps dédié au traitement des mails

**9** Faire en sorte que le courriel soit réceptionné pendant les horaires de travail